

BAUSTEINE FÜRS LEBEN ...

Auch heute gilt: „Etwas zu können“ ist eine der motivierendsten Erfahrungen der Kindheit. Ein Antrieb, den fischertechnik nun seit über 33 Jahren Kindern und Jugendlichen vermittelt.

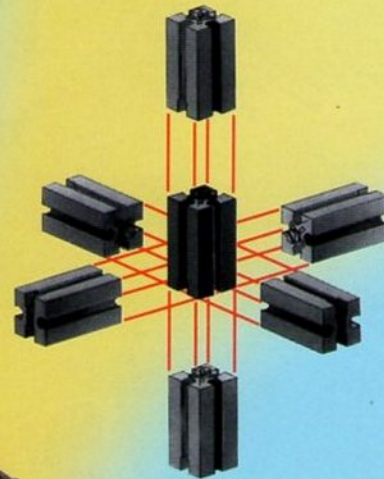
fischertechnik – ein Mythos lebt weiter. Für Ihre Kinder!

fischertechnik-Baukästen sind so konzipiert, daß dem Spaß am Gestalten nur noch durch die Fantasie Grenzen gesetzt werden.

Sie verfügen über:

- eine klare Struktur;
- echte Realitätsnähe;
- sie lassen die Konstruktion von funktions sicheren, belastbaren Modellen zu;
- haben Teile, die untereinander kombinierbar sind;
- ermöglichen eine schnelle und sichere Montage der Einzelteile;
- brauchen keine weiteren Hilfsmittel;
- sind übersichtlich verpackt und sortiert – und nach Schwierigkeitsgraden gruppiert.

Mitmachen im fischertechnik FAN-CLUB! Die Inhalte des FAN-CLUBs sind konsequent auf die Bedürfnisse spielender Kids ausgerichtet. Aktiv das Spielzeug-Universum erleben – als Mitglied im FAN-CLUB. Mehr Infos dazu auf der nächsten Seite.



fischertechnik



STARK IM SERVICE.



Mitmachen, voll auf Draht sein und mehr wissen als alle anderen:

Der fischertechnik FAN-CLUB.

Natürlich mit allem was dazugehört: **Club-Karte, Club-Zeitschrift „FAN-CLUB NEWS“** und aktuelle

fischertechnik-Veranstaltungen.

Habt Ihr Fragen rund um fischertechnik? Oder Tips und Anregungen? **Die Hotline ist ganz Ohr für Euch.**

Über den **Einzelteil-Service** bekommt Ihr auch das kleinste Bauelement.

Einfach die **bebilderte Einzelteil-Übersicht** anfordern (für Schweiz und Österreich siehe untenstehende Adresse).



Telefon 07443/12-4369

Fax 07443/12-4591

<http://www.fischertechnik.de>

email: fischertechnik-Service@fischerwerke.de

fischertechnik im professionellen Einsatz weltweit:



... in Schule und Ausbildung

Technische Probleme mit Hilfe von anschaulichen Modellen lösen - das ist die große Stärke von fischertechnik.

Die Bauelemente sind so vielseitig anwendbar, daß es kaum eine Problemlösung gibt, die nicht mit fischertechnik realisiert werden kann.



... in der Industrie

Aus fischertechnik gebaute Funktionsmodelle sind ein bewährtes Mittel, Steuerungen und die dazu gehörende Software zu planen, zu entwickeln und Abläufe zu simulieren.

Namhafte Unternehmen vertrauen auf fischertechnik, um in der Miniversion zu testen, was später im Original funktionieren soll.

A N M E L D U N G

Ja, ich möchte Mitglied im kostenlosen fischertechnik FAN-CLUB werden

Name:

Straße:

PLZ/Ort:

Land:

Geburtsdatum:

Ausschneiden und einsenden an

fischertechnik, Postfach 1152, D-72176 Waldachtal

fischerwerke, Artur Fischer GmbH & Co. KG

Weinhalde 14-18, D-72178 Waldachtal

Telefon 0 74 43/12-43 69, Telefax 0 74 43/12-45 91

Fa. M. Heindl GmbH & Co. KG

Pezzlasse 7

A-1170 Wien

Telefon 0 222/408 49 57

Telefax 0 222/408 49 57-18

ROCO Modellspielwaren GmbH

Balgacherstrasse 14

CH-9445 Rebstein SG

Telefon 0 71/775 80 10

Telefax 0 71/775 80 11

fischertechnik®



NEU

fischertechnik HAFEN-KRÄNE - „Achtung im Schwenkbereich“

Art.-Nr. 30 201

Der Anblick gewaltiger Hafenkranen fasziniert nicht nur technikbegeisterte Jungen und Mädchen. Ausleger mit Einfachlenker, Doppellenker oder Parallelogrammlenker sind einige Beispiele für die technischen Leckerbissen, die detailgetreu den Vorbildern nachempfunden sind.

Mit ausführlicher Bauanleitung für 3 Modelle. Mehr als 550 Bauteile. Ab 8 Jahre.

max.Höhe:
70 cmmax.Höhe:
73 cmmax.Höhe:
70 cm**NEU**

IR CONTROL SET - „Alles unter Kontrolle“

Art.-Nr. 30 344

Die neue universelle Infrarot-Fernsteuerung für alle motorisierten Modelle. Sie besteht aus einem leistungsstarken Infrarot-Sender und einem mikroprozessorgesteuerten Empfänger. Bis zu 3 Motoren sind unabhängig voneinander steuerbar. Die Reichweite liegt bei über 10 Meter in geschlossenen Räumen.

Weitere Funktionen:

- Variable Geschwindigkeit bei allen Motorausgängen
- Gleichzeitige Steuerung zweier Motoren mit einem Tastendruck, für Modelle mit zwei Antriebsmotoren, wie z. B. Raupenfahrzeuge, Gabelstapler oder mobile Roboter
- Lenkung mit automatischer Rückstellung (Servofunktion) über zusätzlichen Taster (nicht enthalten) möglich
- Mit dem Sender kann ein zweiter Empfänger (Art.-Nr. 30 183; nicht enthalten) angesprochen werden - dadurch sind insgesamt bis zu 6 Motoren steuerbar

Erforderliche Stromversorgung (nicht enthalten):

- Sender: 2 Batterien Typ Micro (LR 03; 1,5V; AAA)
- Empfänger: 9V $\ddot{=}$ (wir empfehlen POWER BLOCK, Art.-Nr. 30 263 oder ENERGY SET, Art.-Nr. 30 182).

Mit ausführlicher Anleitung



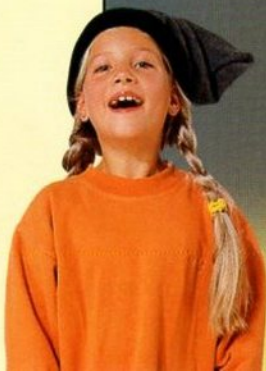
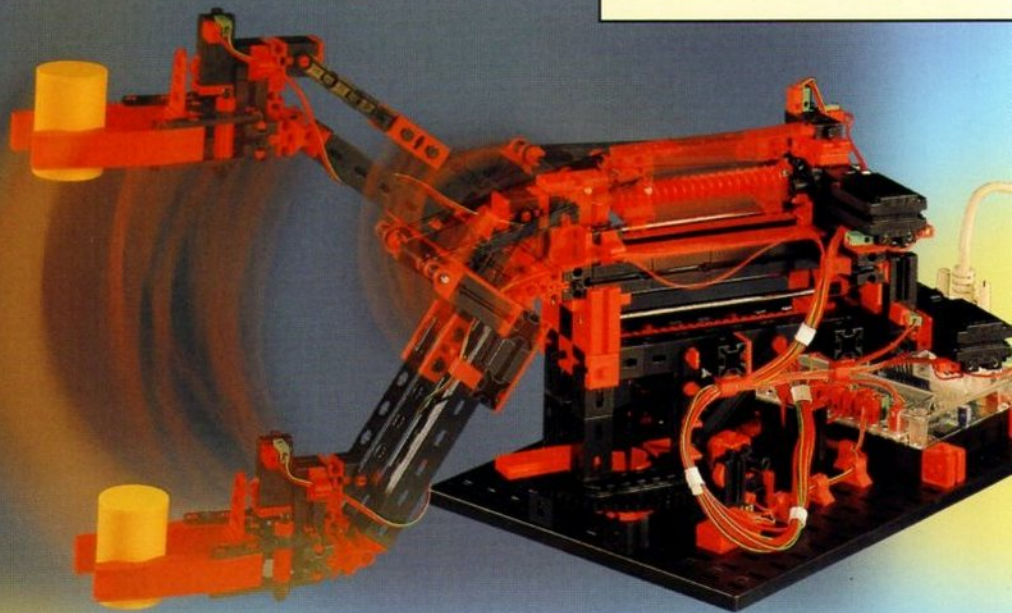
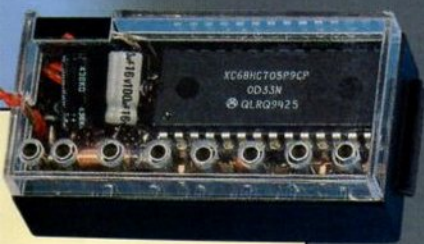
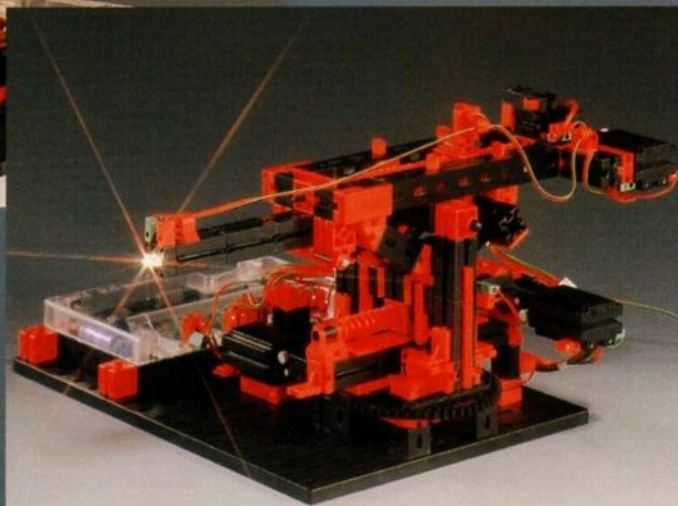
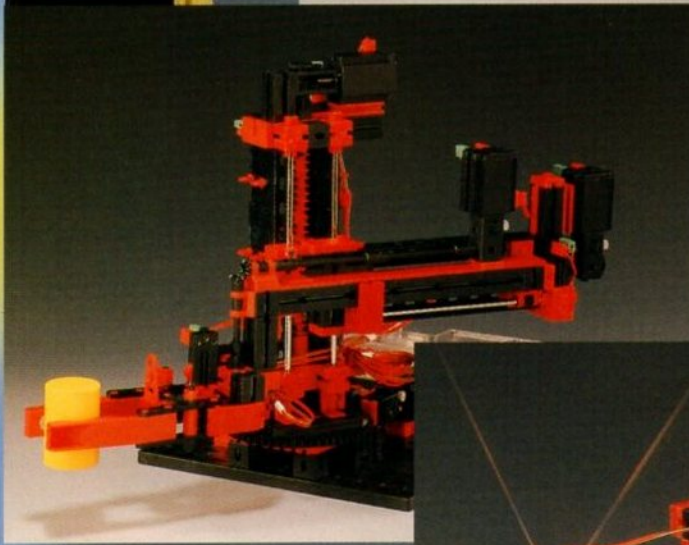
NEU

INDUSTRY ROBOTS – „Roboter voll programmiert“

Art.-Nr. 30 408

Das Programmieren von Robotern wird mit dem neuen Baukasten INDUSTRY ROBOTS zum faszinierenden Spiel: Greifroboter mit 3 Bewegungsachsen bauen, die verschiedene Werkstücke stapeln und versetzen können, einen Schweißroboter programmieren – all das und vieles mehr ist Bestandteil des neuesten Baukastens der Computing-Reihe. Die Kombination mit anderen fischertechnik-Baukästen erschließt völlig neue Möglichkeiten. So kann man z. B. mit dem IR CONTROL SET (Art.-Nr. 30 344), der neuen Infrarot-Fernsteuerung, die Robotermodelle auch ohne Computer bedienen. Der Baukasten enthält 4 Motoren, 8 Taster, eine Lampe und Beispielprogramme für jedes Modell (für den Computing-Freak). Mit ausführlicher Bauanleitung für 4 Modelle. Mehr als 500 Bauteile. Ab 12 Jahre.

Für die Ansteuerung über Computer sind LLWin 2.1 (Art.-Nr. 30 407), INTELLIGENT INTERFACE (Art.-Nr. 30 402) und Stromversorgung zusätzlich erforderlich (wir empfehlen den Komplettbaukasten MOBILE ROBOTS, Art.-Nr. 30 400).



fischertechnik im Überblick...



JUNIOR STARTER
 Art.-Nr. 30 323
 Der neue Einsteiger-Baukasten ermöglicht schnelle und spielerische Bauerfolge. Mit ausführlicher Bauanleitung für 4 Modelle. Mehr als 80 Bauteile. Ab 5 Jahre. (Abb. Verpackung unverbindlich)



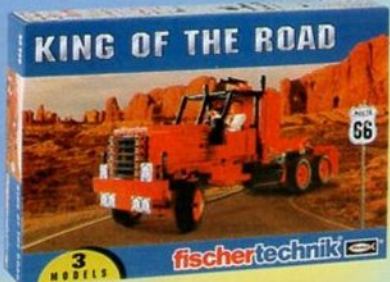
BIG JUNIOR
 Art.-Nr. 30 306
 Der große JUNIOR mit 20 tollen Modellen für alle Technik-Einsteiger. Ausführliche Bauanleitung. Mehr als 130 Bauteile. Ab 5 Jahre.



UNIVERSAL
 Art.-Nr. 30 308
 Schraubstock, Flaschenzug, Hebebühne, Nähmaschine, ... 24 Möglichkeiten, Technik des Alltags zu (be)greifen. Baukasten mit ausführlicher Bauanleitung. Mehr als 450 Bauteile. Ab 7 Jahre.



MINI MOTOR SET
 Art.-Nr. 30 342
 Das universelle Motor-Set mit 5-Motor, 9V-Batteriehalter und vielen Getriebeteilen: Zahnräder, Winkeltrieb, Differential, Kardangelen usw. Mehr als 50 Bauteile.



KING OF THE ROAD
 Art.-Nr. 30 200
 Der bullige König der Landstraße läßt junge Truckerherzen höher schlagen. Modellbaukasten mit Bauanleitung für 3 Modelle. Mehr als 450 Bauteile. Ab 7 Jahre.



SOLAR SET
 Art.-Nr. 30 343
 Die bewährten fischertechnik-Solkomponenten Solarmodul, Goldkondensator, Glockenankertriebemotor und Solar-schalter als universelles Antriebsset. Mehr als 20 Bauteile.



IR CONTROL SET
 Art.-Nr. 30 344
 siehe vorherige Seite. (Abb. Verpackung unverbindlich)



HAFENKRÄNE
 Art.-Nr. 30 201
 siehe vorherige Seite. (Abb. Verpackung unverbindlich)

GABELSTAPLER
 Art.-Nr. 30 332
 Gabelstapler mit Schwenkrollenlenkung und schneckengetriebenem Lastengreifer. Modellbaukasten mit Bauanleitung. Mehr als 180 Bauteile. Ab 7 Jahre.

RACING CAR
 Art.-Nr. 30 333
 Pfliffiges Design, Rennreifen und Zahnstangenlenkung garantieren Formel 1-Spaß. Modellbaukasten mit Bauanleitung. Mehr als 80 Bauteile. Ab 7 Jahre.



OFF ROAD
 Art.-Nr. 30 328
 Geländeauto mit Seilwinde und echter Fahrzeuglenkung. Modellbaukasten mit Bauanleitung. Mehr als 140 Bauteile. Ab 7 Jahre.

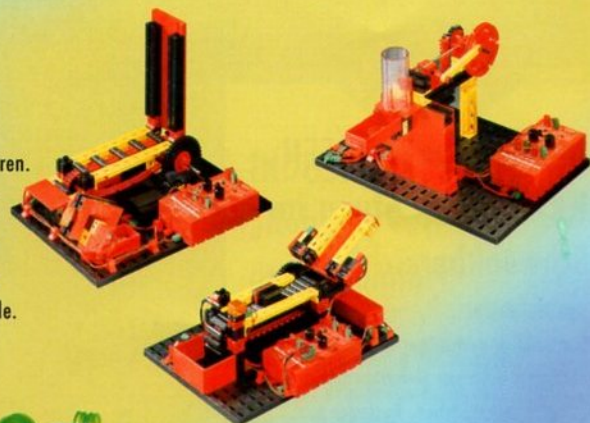




PROFI SENSORIC

Art.-Nr. 30 491

Mit Sensoren berührungslos schalten und automatisieren. Händetrockner, Geldautomat, Sortierband – der Baukasten zeigt mit realitätsnahen Modellen, wie's funktioniert. Enthält FLIP-FLOP-Baustein, Licht-, Magnet-, Wärmesensor, Taster, S-Motor, Getriebe und 9V-Batteriehalter. Ausführliches Baubuch für 7 Modelle. Mehr als 360 Bauteile. Ab 10 Jahre.



PROFI I'M WALKING

Art.-Nr. 30 493

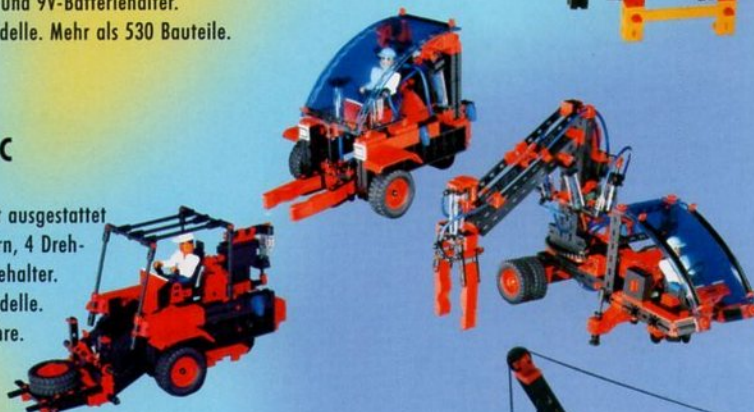
Der fischertechnik-Baukasten zum Thema BIONIC: High-Tech-Laufmaschinen nach Vorbildern aus der Natur. Drei Sechsfüßler, zwei Vier- und ein Zweibeiner für das Technikabenteuer der Extraklasse. Enthält 9V-Motor, Getriebeteile und 9V-Batteriehalter. Ausführliches Baubuch für 6 Modelle. Mehr als 530 Bauteile. Ab 9 Jahre.



PROFI PNEUMATIC

Art.-Nr. 30 494

Pneumatic-Baukasten, komplett ausgestattet mit Mini-Kompressor, 6 Zylindern, 4 Drehschieberventilen und 9V-Batteriehalter. Ausführliches Baubuch für 6 Modelle. Mehr als 450 Bauteile. Ab 9 Jahre.



PROFI SOLAR

Art.-Nr. 30 497

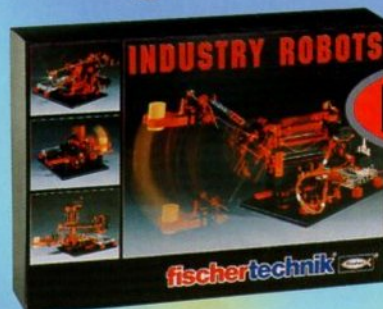
Umweltbewußte Solartechnik, die auch im Dunkeln funktioniert. Mit kristallinem Solarmodul (3,0V/240mA), Goldkondensator (2,3V/10F), der die Energie speichert, Glockenanker-Getriebemotor, der besonders leicht anläuft (bereits bei 0,2V) und dem Solarschalter als Schaltzentrale. Ausführliches Baubuch für 8 Solarmodelle. Mehr als 300 Bauteile. Ab 9 Jahre.



Computing MOBILE ROBOTS

Art.-Nr. 30 400

Der fischertechnik-Computingbaukasten der neuesten Generation eignet sich zum Bau von 5 „Mobile Robots“ (z. B. zur Hindernis- und Spurerkennung) und 3 Standmodellen (Schiebetür, Stanze, Impulszähler). Die LLWIN 2.1-Programme können auch auf den eigenen Prozessor des Interfaces geladen und somit die Modelle vom Computer abgekoppelt werden. Dieser Komplettbaukasten enthält:



NEU

INDUSTRY ROBOTS

Art.-Nr. 30 408 siehe vorherige Seite (Abb. Verpackung unverbindlich)

INTELLIGENT INTERFACE

(auch einzeln bestellbar; Art.-Nr. 30 402)
4 digitale Motorausgänge, 8 Digital- und 2 Analogeingänge, eigener Mikroprozessor, serielle Schnittstelle RS 232 mit SubD9-Verbindungskabel, Online- und Downloadbetrieb.

POWER BLOCK (7,2/9V)

(auch einzeln bestellbar; Art.-Nr. 30 263)
Batteriehalter für 6 Mignonzellen oder aufladbare Akkus (nicht enthalten).

Software LLWIN 2.1 (CD-ROM)

(auch einzeln bestellbar; Art.-Nr. 30 407)
Grafisches Programmiersystem für Windows 3.XX und Windows 95, Echtzeitverarbeitung Autorouting-Funktion, frei programmierbar. Empf. Hardware: 486/66 DX2/8MB RAM (auch für Interface 30520 verwendbar).



ENERGY-SET

Art.-Nr. 30 182
Die komplette, leistungsfähige Stromversorgung aus der Steckdose für alle fischertechnik-Modelle. Enthält Netzgerät (9V DC/1000mA) und Regeleinheit in einem.

