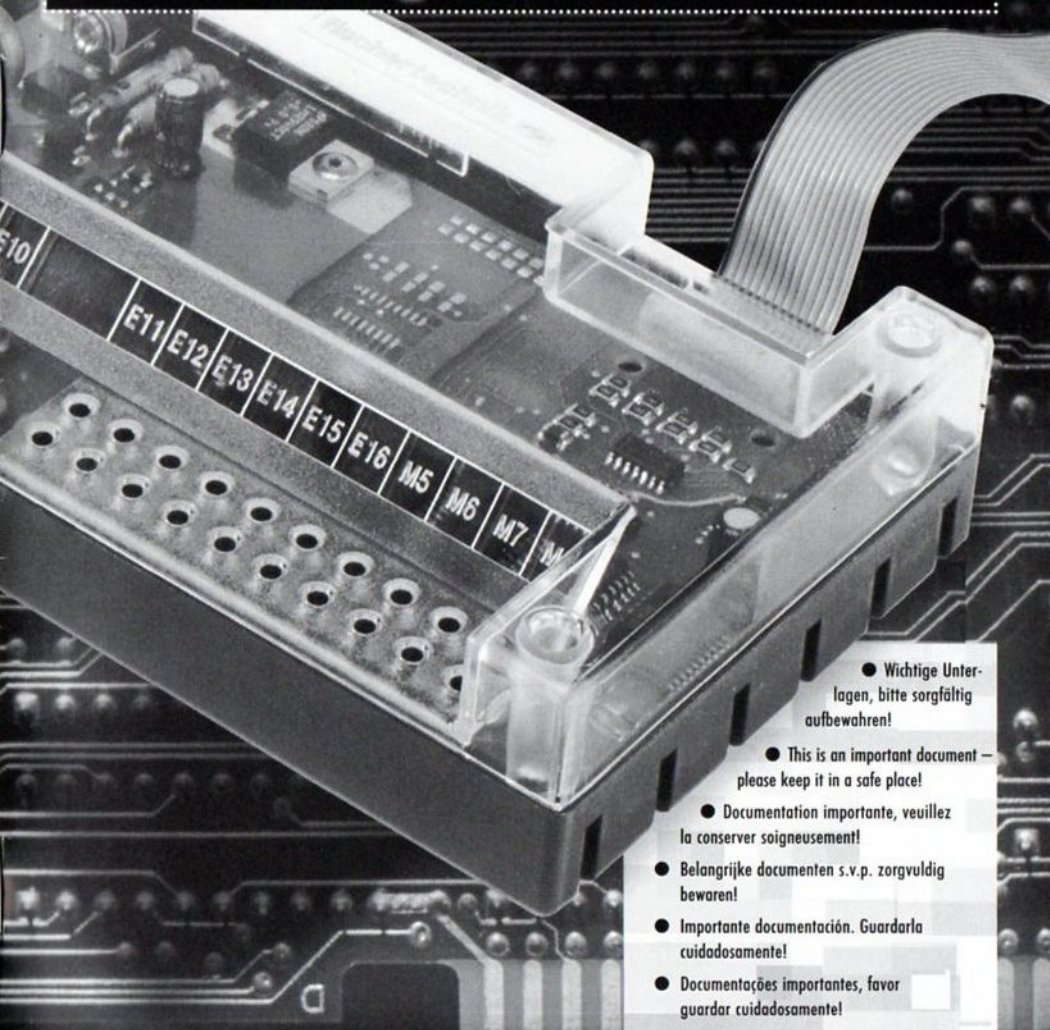


Extension Module

für/for/pour/voor/para

Intelligent Interface



● Wichtige Unterlagen, bitte sorgfältig aufbewahren!

● This is an important document – please keep it in a safe place!

● Documentation importante, veuillez la conserver soigneusement!

● Belangrijke documenten s.v.p. zorgvuldig bewaren!

● Importante documentación. Guardarla cuidadosamente!

● Documentações importantes, favor guardar cuidadosamente!

fischertechnik®



D S. 4, Inhalt:

Extension Module für
Intelligent Interface

Anschluss an das
Intelligent Interface

Stromversorgung

Ansteuerung mit der
Software Lucky Logic
für Windows (LLWin)

Ansteuerung mit anderer
Software

Wichtige Hinweise

Garantiebedingungen

F P. 6, Sommaire:

Extension Module pour
Intelligent Interface

Raccordement à l'Intelligent
Interface

Alimentation en courant

Actionnement à l'aide du
logiciel Lucky Logic pour
Windows (LLWin)

Actionnement à l'aide
d'un autre logiciel

Remarques importantes

Conditions de garantie

E P. 8, Índice
de contenidos:

Extension Module para
Intelligent Interface

Conexión al Intelligent
Interface

Alimentación eléctrica

Activación con el software
Lucky Logic para Windows
(LLWin)

Activación con otro
software

Advertencias importantes

Condiciones de garantía

GB+USA P. 5, Contents:

Extension Module for
Intelligent Interface

Connection to the
Intelligent Interface

Power Supply

Controlling with the
Software Lucky Logic
for Windows (LLWin)

Controlling with other
software

Important Notes

Warranty conditions

NL P. 7, Inhoud:

Extension Module voor
Intelligent Interface

Aansluiting op de Intelligent
Interface

Stroomtoevoer

Aansturing met de software
Lucky Logic voor Windows
(LLWin)

Aansturing met andere
software

Belangrijke aanwijzingen

Garantiebepalingen

P P. 9, conteúdo:

Extension Module para
Intelligent Interface

Ligação à Intelligent
Interface

Alimentação de energia
elétrica

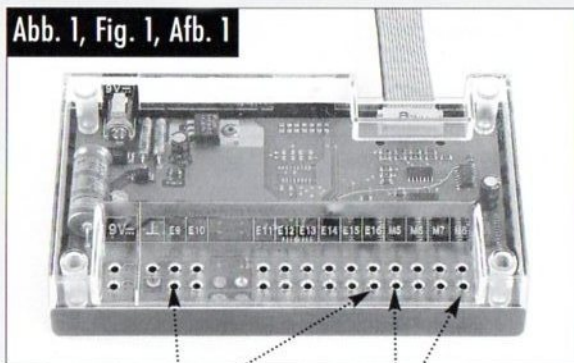
Comando mediante a
software Lucky Logic
para Windows (LLWin)

Comando com outra software

Observações importantes

Condições de garantia

Abb. 1, Fig. 1, Afb. 1



E9 - E16

M5 - M8

5

4

6

2

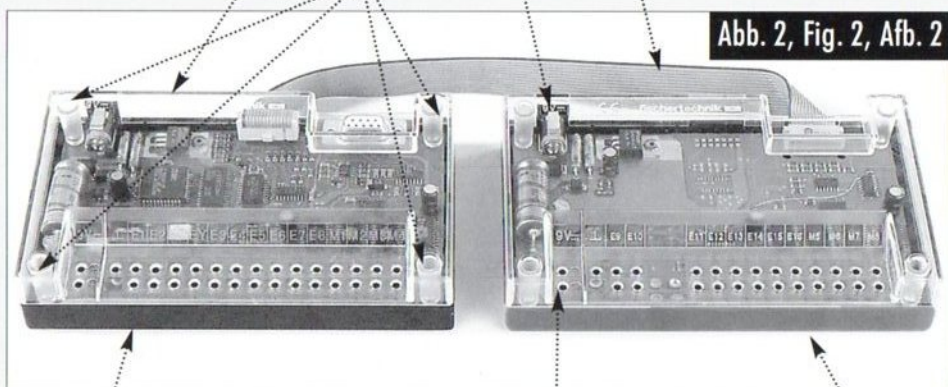


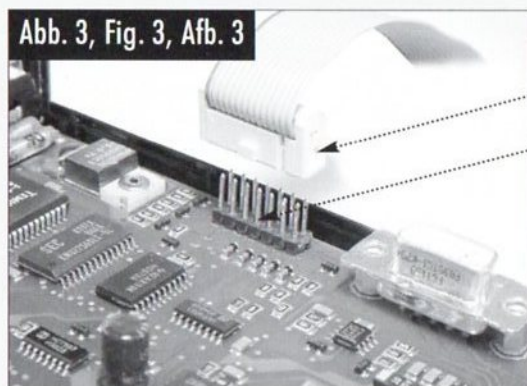
Abb. 2, Fig. 2, Afb. 2

3

7

1

Abb. 3, Fig. 3, Afb. 3



8

9

D Extension Module für Intelligent Interface

Mit diesem Erweiterungsmodul für das „Intelligent Interface Art.-Nr. 30402“ lässt sich die Anzahl der digitalen Motorausgänge des Interfaces von 4 auf 8 und die Anzahl der digitalen Eingänge von 8 auf 16 verdoppeln.

Digitale Ausgänge M5-M8 An den 4 digitalen Ausgängen M5-M8 können vier Motoren (vorwärts, rückwärts, aus), Elektromagneten oder Lampen betrieben werden (Abb. 1). Dauerstrom: 250mA; Strombegrenzung auf 1A; kurzschlussfest.

Digitale Eingänge E9-E16

An den digitalen Eingängen werden Sensoren (z. B. Taster, Fototransistoren, Reedkontakte) angeschlossen (Abb. 1). Spannungsbereich: 9V \dots (6-12V \dots); Schaltschwelle für Ein- und Ausschaltvorgang: ca. 2,8V; Eingangswiderstand ca. 9k Ω .

Anschluss an das Intelligent Interface

Das Extension Module, Abb. 2 (1), wird über das Flachbandkabel (2) mit dem Interface (3) verbunden. Dazu löst man zunächst die 4 Schrauben (4) am Interface und nimmt den Deckel (5) ab. Wie in Abb.3 gezeigt, wird dann der 14-polige Stecker (8) des Extension Modules auf die freie 14-polige Stiftleiste (9) der Interfaceplatine gesteckt.

Die farbige Ader des Flachbandkabels befindet sich links, der Nocken am Stecker muss nach vorne zeigen. Das Flachbandkabel wird an der vorgesehenen Aussparung nach hinten aus dem Interfacegehäuse herausgeführt. Zuletzt schraubt man den Deckel des Interfaces wieder fest.

Stromversorgung

Das Extension Module benötigt eine eigene Stromversorgung 9V \dots C/1000mA. Es können wahlweise ein fischertechnik Netzgerät 9V/1000mA (Energy Set Art.-Nr. 30182) oder das Accu Set Art.-Nr. 34969 verwendet werden. Beim Anschluss des Netzgeräts an der DC-Buchse, siehe Abb. 2 (6), Pluspol innen, wird der Stromkreis an den Buchsen des Akkuanschlusses (7) automatisch unterbrochen. Wird das Extension Module korrekt mit Strom versorgt, leuchtet die rote LED.

Garantiebedingungen:

Für das Extension Module besteht eine Garantie von 6 Monaten ab Verkaufsdatum gemäß folgenden Garantiebedingungen: fischertechnik garantiert die kostenfreie Behebung von Mängeln, die auf Material- oder Fabrikationsfehler zurückzuführen sind. Funktionsstörungen oder Schäden, verursacht durch unsachgemäße Handhabung, werden im Rahmen der kostenlosen Garantie nicht berücksichtigt. Es steht im Ermessen von fischertechnik, die Garantie durch Austausch des fehlerhaften Teils oder Ersatzlieferung vorzunehmen. Weitergehende Ansprüche bestehen nicht. Eine Inanspruchnahme der Garantie ist nur bei Vorlage des Kassenbelegs möglich.

Bei technischen Problemen wenden Sie sich bitte an:

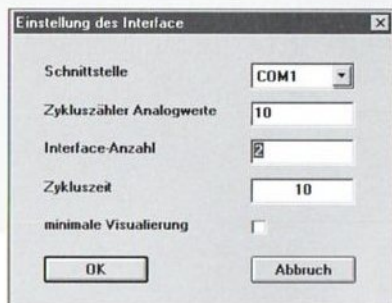
fischertechnik Service, Postfach 1152, D-72176 Waldachtal, Telefon: 0 74 43 / 12-43 69, Fax: 0 74 43 / 12-4591, E-mail: fischertechnik-Service@fischerwerke.de, <http://www.fischertechnik.de>

Ansteuerung mit der Software Lucky Logic für Windows (LLWin)

WICHTIG!!

Damit das Extension Module von der Software angesprochen wird, muss in LLWin im Menüpunkt Optionen-Interfaceeinstellung die Interface-Anzahl auf „2“ umgestellt werden.

Ruft man danach die Interfacediagnose auf, erscheinen dort 16 Eingänge und 8 Motorausgänge.



Ansteuerung mit anderer Software

Im Onlinemodus kann das Intelligent Interface zusammen mit dem Extension Module aus jeder beliebigen Programmiersprache heraus über die serielle Schnittstelle angesteuert werden. Wie das funktioniert ist auf der fischertechnik Website unter <http://www.fischertechnik.de> ausführlich beschrieben. Dort findet man auch einige Treiber für verschiedene Programmiersprachen sowie Links zu Programmierern, die Software für das Intelligent Interface geschrieben haben.

Wichtige Hinweise:

Sollte das Extension Module durch extreme elektromagnetische Einflüsse gestört werden, kann es nach Ende der Störung bestimmungsgemäß weiter benutzt werden. Eventuell muss das Softwareprogramm neu gestartet werden.



Extension Module for Intelligent Interface

The number of digital motor outputs of the interface can be doubled from 4 to 8 using this extension module for the "Intelligent Interface part no. 30402," and the number of digital inputs from 8 to 16.

Digital Outputs M5-M8 (Fig. 1)

Four motors (forward, backward, off), electromagnets or lamps can be operated using the 4 digital outputs M5-M8. Continuous current: 250mA; current limitation to 1A; short-circuit protected.

Digital Inputs E9-E16 (Fig. 1)

Sensors are connected to the digital inputs, (e.g., scanners, photographic transistors, reed contacts). Voltage range: 9 V ... (6-12 V ...); threshold for on and off switching procedure: approx. 2.8 V; input resistance approx. 9k Ω .

Connection to the Intelligent Interface

The Extension Module, Fig. 2 (1), is connected via a flat ribbon cable (2) to the interface (3). To do this, you unscrew the 4 screws (4) on the interface and remove the lid (5).

As shown in Fig. 3, then the 14-pin plug (8) of the Extension Module is plugged onto the free 14-pin connector (9) of the interface printed circuit board.

The colored wire of the flat ribbon cable is on the left, and the cam on the plug must face forward. The flat ribbon cable runs out of the opening to the back of the interface housing.

As a last step, the lid of the interface is screwed tight again.

Power Supply

The Extension Module requires its own power supply 9 V .../1000 mA. Either a fischertechnik power unit 9 V/1000 mA (Energy Set part no. 30182) or the Accu Set part no. 34969 can be used. When the power unit is connected to the power unit at the DC jack, see Fig. 2 (6), the positive pole on the inside), the circuit is interrupted automatically at the jacks of the battery connection (7). The red LED lights if the Extension Module is supplied with current correctly.

Warranty conditions:

A six-month warranty is provided for the Extension Module from the date of sale in accordance with the following warranty conditions: fischertechnik guarantees free-of-charge correction of faults due to material or production errors. Operating disturbances or damages caused by improper handling are not covered by the free-of-charge warranty. fischertechnik has the right to fulfill the warranty obligations by replacing the faulty part or providing a replacement. Any claims made on the basis of the warranty are only valid with presentation of the purchase receipt. If you have any technical problems, please contact:

fischertechnik Service Post Office Box 1152, 72176 Waldachtal, Germany,

Tel: +49 74 43 / 12-4369, Fax: +49 74 43 / 12-4591,

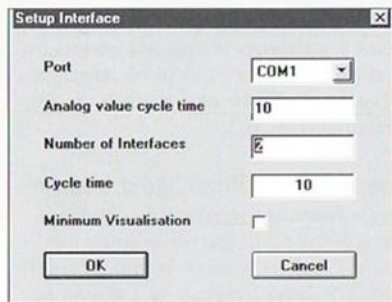
E-mail: fischertechnik-Service@fischerwerke.de, <http://www.fischertechnik.de>

Controlling with the Software Lucky Logic for Windows (LLWin)

IMPORTANT!

The Number of Interfaces must be switched to "2" in the menu item Options-Setup Interface in LLWin for the software to address the Extension Module.

If you then call Check Interface, 16 inputs and 8 motor outputs appear there.



Controlling with other software

The Intelligent Interface together with the Extension Module can be controlled from any programming language via the serial interface in online mode. The method for doing this is described in detail in the fischertechnik Website under <http://www.fischertechnik.de>. You can also find a few drivers for various programming languages there as well as links to programmers, who have written software for the Intelligent Interface.

Important Notes:

If the Extension Module is disturbed by extreme electromagnetic influences, it can be used in accordance with instructions again after the disturbance has ended. It might be necessary to restart the software program.

F

Extension Module pour Intelligent Interface

Ce module d'extension destiné à l' „Intelligent Interface réf. 30402“ permet de porter le nombre de sorties numériques pour moteurs gérées par l'interface de 4 à 8 et le nombre d'entrées numériques de 8 à 16.

Sorties numériques M5-M8 (Fig. 1)

Aux 4 sorties numériques M5-M8 on peut faire fonctionner quatre moteurs (avant, arrière, arrêt), électroaimants ou lampes. Courant permanent: 250mA; intensité limitée à 1A; résistant aux courts-circuits.

Entrées numériques E9-E16 (Fig. 1)

Aux entrées numériques on raccorde des capteurs (p.ex. détecteurs, phototransistors, interrupteurs à lames souples). Plage de tension: 9V ... (6 à 12V ...); seuil de commutation pour l'opération d'enclenchement et de coupure: env. 2,8V; résistance d'entrée env. 9k Ω .

Raccordement à l'Intelligent Interface

L'Extension Module, Fig. 2 (1), se raccorde à l'interface (3) au moyen du câble plat (2). Pour cela, on desserre tout d'abord les 4 vis (4) se trouvant sur l'interface et on enlève le couvercle (5). Comme le montre la Fig. 3, on embroche ensuite le connecteur à 14 pôles (8) de l'Extension Module sur la barrette libre à 14 broches (9) de la carte de l'interface. Le brin de couleur du câble plat se trouve à gauche, la saillie du connecteur doit être dirigée vers l'avant. On fait sortir le câble plat du boîtier de l'interface vers l'arrière à travers l'évidement prévu à cet effet. Pour finir, on revisse fermement le couvercle de l'interface.

Alimentation en courant

L'Extension Module a besoin d'une alimentation en courant propre de 9V .../1000mA. On peut utiliser au choix un bloc d'alimentation fischertechnik de 9V/1000mA (Energy Set réf. 30182) ou l'Accu Set réf. 34969. Le raccordement du bloc d'alimentation à la prise femelle à c.c., voir Fig. 2 (6), pôle plus à l'intérieur, interrompt automatiquement le circuit aux prises femelles du raccordement de l'accumulateur (7). Si l'alimentation en courant de l'Extension Module est correcte, la LED rouge s'allume.

Conditions de garantie:

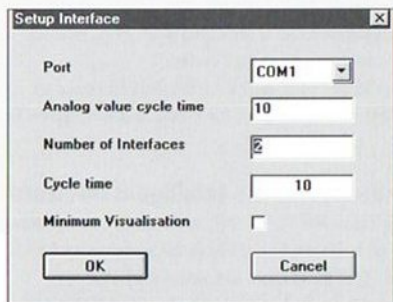
L'Extension Module bénéficie d'une garantie de 6 mois à partir de la date d'achat conformément aux conditions de garantie suivantes: fischertechnik garantit la réparation gratuite des défauts dus à tout vice de fabrication ou de matériau. Les défauts de fonctionnement ou détériorations dus à une utilisation incorrecte n'entrent pas dans le cadre de la garantie gratuite. fischertechnik pourra assurer la garantie, à son choix, par remplacement de la pièce défectueuse ou de l'achat tout entier. Tous les autres droits sont exclus. Tout recours à une garantie suppose la présentation du bon de caisse. En cas de problèmes techniques, veuillez vous adresser à: fischertechnik Service Postfach 1152, D-72176 Waldachtal, Téléphone: +49 74 43 / 12-4369, Télécopieur: +49 74 43 / 12-4591, Courrier électronique: fischertechnik-Service@fischerwerke.de, <http://www.fischertechnik.de>

Actionnement à l'aide du logiciel Lucky Logic pour Windows (LLWin)

IMPORTANT!

Pour que le logiciel puisse contacter l'Extension Module, il faut aller dans le LLWin au menu Options-Setup Interface et modifier l'option Number of Interfaces en tapant le nombre „2“

Si on appelle ensuite le „Check Interface“, il y apparaîtra 16 entrées et 8 sorties pour moteurs.



Actionnement à l'aide d'un autre logiciel

Dans le mode en ligne, on peut commander l'Intelligent Interface associée à l'Extension Module à partir de n'importe quel langage de programmation par l'intermédiaire de l'interface série. Le mode de fonctionnement est décrit en détail sur le site Internet de fischertechnik à l'adresse <http://www.fischertechnik.de>. On y trouvera aussi quelques logiciels pilotes destinés à divers langages de programmation ainsi que des liaisons menant à des programmeurs qui ont écrit des logiciels pour l'Intelligent Interface.

Remarques importantes:

Au cas où l'Extension Module entrerait en dérangement par suite de perturbations électromagnétiques extrêmes, on peut, après cessation de ces perturbations, continuer à l'utiliser conformément à l'usage prévu. Il sera éventuellement nécessaire de lancer à nouveau le programme logiciel



Extension Module voor Intelligent Interface

Met deze uitbreidingsmodule voor de "Intelligent Interface art.-nr. 30402" kan het aantal digitale motoruitgangen van de interface worden verdubbeld van 4 tot 8 en het aantal digitale ingangen van 8 tot 16.

Digitale uitgangen M5-M8 (Afb. 1)

Op de 4 digitale uitgangen M5-M8 kunnen vier motoren (voorruit, achteruit, uit), elektromagneten of lampen worden aangesloten. Onafgebroken stroom: 250mA; stroombegrenzing op 1A; kortsluitvast.

Digitale ingangen E9-E16 (Afb. 1)

Op de digitale ingangen worden sensoren (bijv. voelers, fototransistors, reedcontacten) aangesloten.

Spanning: 9V ... (6-12V ...); schakeldrempel voor in- en uitschakelproces: ca. 2,8V; ingangsweerstand ca. 9k Ω .

Aansluiting op de Intelligent Interface

De Extension Module, Afb. 2 (1), wordt via de lintkabel (2) met de Interface (3) verbonden. Hiertoe dienen eerst de 4 schroeven (4) op de Interface los te worden gedraaid en het deksel (5) te worden verwijderd.

Zoals op afb. 3 is te zien, wordt dan de 14-polige stekker (8) van de Extension Module op de vrije 14-polige aansluitpennen (9) van de interfaceplaat gestoken.

De kleurige ader van de lintkabel bevindt zich aan de linkerkant, de nok van de stekker moet naar voren wijzen. De lintkabel wordt door de hiervoor bedoelde uitsparing naar achteren uit de interfacebehuizing geleid. Tot slot dient het deksel van de interfaces weer vast te worden geschroefd.

Stroomtoevoer

De Extension Module heeft een eigen stroomtoevoer 9V .../1000mA. Er kan naar keuze een voedingsapparaat 9V/1000mA (Energy Set art.-nr. 30182) van fischertechnik of de Accu Set art.-nr. 34969 worden gebruikt. Bij het aansluiten van het voedingsapparaat op de DC-bus, zie afb. 2 (6), pluspool aan de binnenkant, wordt de stroomkring bij de bussen van de accu-aansluiting (7) automatisch onderbroken. Wanneer de Extension Module correct van stroom wordt voorzien, brandt de rode LED.

Garantiebepalingen:

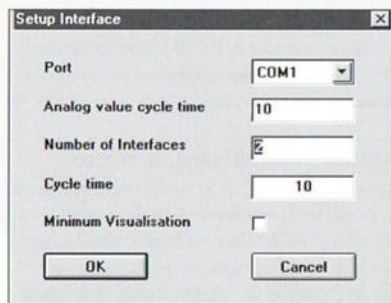
Voor de Extension Module geldt een garantieperiode van 6 maanden vanaf verkoopdatum conform de volgende garantiebepalingen: fischertechnik garandeert dat gebreken die het gevolg zijn van materiaal- of productiefouten kosteloos worden verholpen. Functiestoringen of schade die het gevolg zijn van oncorrect gebruik vallen niet onder de kosteloze garantie. Het is aan fischertechnik te beoordelen of aan de garantieverplichting kan worden voldaan door het foutieve onderdeel te vervangen of door een nieuw product te leveren. In andere gevallen kan geen aanspraak worden gemaakt op garantie. De garantie geldt uitsluitend op vertoon van de kassabon. Neem bij technische problemen contact op met: fischertechnik Service Postfach 1152, D-72176 Waldachtal, Telefoon: +49 74 43 / 12-4369, Fax: +49 74 43 / 12-4591 E-mail: fischertechnik-Service@fischerwerke.de, <http://www.fischertechnik.de>

Aansturing met de software Lucky Logic voor Windows (LLWin)

BELANGRIJK!

Om te kunnen garanderen dat de Extension Module op de software reageert, moet in LLW bij menupunt Options-Setup Interface het Number of Interfaces op "2" worden gezet.

Wanneer daarna de „Check Interface“ wordt opgeroepen, verschijnen daar 16 ingangen en 8 motoruitgangen.



Aansturing met andere software

In de onlinemodus kan de Intelligent Interface samen met de Extension Module met iedere willekeurige programmeertaal via de seriële interface worden aangestuurd. Hoe dit in zijn werk gaat, staat uitvoerig beschreven op de fischertechnik website onder <http://www.fischertechnik.de>. Daar vindt u ook enkele drivers voor verschillende programmeertalen en links naar programmeurs die software voor het Intelligent Interface hebben geschreven.

Belangrijke aanwijzingen:

Wanneer de Extension Module door extreme elektromagnetische invloeden wordt gestoord, kan deze nadat de storing voorbij is conform de voorschriften verder worden gebruikt. Mogelijk moet het softwareprogramma opnieuw worden gestart

E

Extension Module para Intelligent Interface

Con este módulo de extensión para el "Intelligent Interface art. N° 30402", puede doblarse el número de salidas digitales de motor de la interfaz de 4 a 8, y el número de entradas digitales de 8 a 16.

Salidas digitales M5-M8 (Fig. 1)

En las 4 salidas digitales M5-M8, pueden operarse cuatro motores (adelante, hacia atrás, des.), electroválvulas o lámparas. Corriente constante: 250mA; Limitación de la corriente a 1A; resistente al cortocircuito.

Entradas digitales E9-E16 (Fig. 1)

A las entradas digitales se conectan sensores (p.ej. palpadores, fototransistores, contactos de láminas). Gama de tensión: 9V ∴ (6-12V ∴); umbral de conmutación para el proceso de conexión y desconexión: aprox. 2,8V; Resistencia de entrada aprox. 9kΩ.

Conexión al Intelligent Interface

El Extension Module, Fig. 2 (1), es conectado a través del cable de cinta plana (2) con el Interface (3). A tal efecto se sueltan primero los 4 tornillos (4) del Interface y se retira la tapa (5). Como se muestra en la Fig. 3, seguidamente se enchufa el conector hembra de 14 pines (8) del Extension Module en el conector macho de 14 pines libre (9) de la placa del Interface. El conductor de color del cable de cinta plana está situado a la izquierda, el saliente del conector debe señalar hacia delante. El cable de cinta plana sale de la carcasa del Interface por la parte posterior, a través de la entalladura prevista. A continuación, se vuelve a atornillar la tapa del Interface.

Alimentación eléctrica

El Extension Module requiere una alimentación eléctrica propia de 9V ∴ /1000mA. Opcionalmente puede utilizarse una fuente de alimentación de 9V/1000mA de fischertechnik (Energy Set, art. N° 30182) o el Accu Set art. N° 34969. En caso de conectar la fuente de alimentación al conector hembra de c.c., véase la Fig. 2 (6), con el polo positivo señalando hacia dentro, se interrumpe automáticamente el circuito eléctrico en los conectores hembra de la conexión de acumulador (7). Si el Extension Module es abastecido correctamente con corriente eléctrica, está encendido el LED rojo.

Condiciones de garantía:

El Extension Module tiene una garantía de 6 meses a partir de la fecha de venta, de acuerdo con las siguientes condiciones de garantía: fischertechnik garantiza la reparación gratuita de defectos que se deban a errores de material o de fabricación. Los fallos de funcionamiento o los daños que estén causados por un manejo inadecuado, no están cubiertos por la garantía gratuita. La casa fischertechnik puede decidir, si la garantía debe hacerse efectiva reemplazando la pieza defectuosa o mediante una entrega de reposición. Se excluye cualquier otro derecho. El derecho de garantía sólo puede ejercerse presentando el ticket de compra.

En caso de problemas técnicos, sírvase dirigirse a:

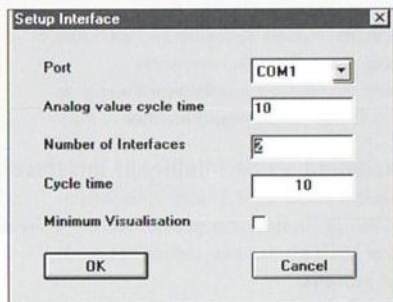
fischertechnik Service Postfach 1152, D-72176 Waldachtal, Teléfono: +49 74 43 12-4369, Fax: +49 7443 12-4591
E-mail: fischertechnik-Service@fischerwerke.de, http://www.fischertechnik.de

Activación con el software Lucky Logic para Windows (LLWin)

¡ IMPORTANTE !

Para que el Extension Module sea activado por el software, en LLWin ha de cambiarse el número de interfaces a "2" en la opción de menú Options-Setup Interface bajo Number of Interfaces.

Si seguidamente se llama "Check Interface", aparecerán 16 entradas y 8 salidas de motor.



Activación con otro software

En modo online, el Intelligent Interface puede ser activado junto con el Extension Module a través de la interfaz serie, a partir de cualquier lenguaje de programación. En el sitio web de fischertechnik bajo <http://www.fischertechnik.de>, se explica detalladamente cómo funciona este proceso. Allí también podrá encontrar algunos drivers para diferentes lenguajes de programación, así como enlaces hacia programadores que han escrito el software para el Intelligent Interface.

Advertencias importantes:

Si el Extension Module fuese perturbado por unas influencias electromagnéticas extremas, éste podrá seguir siendo utilizado conforme al uso previsto después de desaparecer la interferencia. Posiblemente haya que reiniciar el programa de software.

P Extension Module para Intelligent Interface

Com este extension module para a "Intelligent Interface art. N° 30402" é possível duplicar de 4 para 8 o número de saídas digitais da interface para o motor e de 8 para 16 o número de entradas digitais.

Saídas digitais M5-M8 (Fig. 1)

Nas 4 saídas digitais M5-M8 podem ser conectados quatro motores (para a frente, para a ré, desligado), eletroímãs ou lâmpadas. Corrente de regime permanente: 250mA; limitação de corrente a 1A; à prova de curto-circuitos.

Entradas digitais E9-E16 (Fig. 1)

Nas entradas digitais são conectados sensores (p. ex. sensores, fototransistores, contatos reed).

Escala de tensão: 9V ... C (6-12V ...); limiar de comutação para o processo de ligação e desligamento: cerca de 2,8V; resistência de entrada cerca de 9k Ω .

Ligação à Intelligent Interface

O extension module, Fig. 2 (1), é ligado à interface (3) mediante o cabo plano (2). Para isso, afrouxar primeiro os 4 parafusos (4) na interface e retirar a tampa. Tal como mostrado na figura 3, o plugue de 14 pólos (8) do extension module é inserido na régua de pinos, livre, de 14 pólos (9) da placa de interface. O fio colorido do cabo plano encontra-se à esquerda, o ressalto no plugue deverá estar dirigido para a frente. O cabo plano é conduzido para trás, para fora da caixa da interface, no entalhe previsto. Por último a tampa da interface é novamente a parafusada.

Alimentação de energia elétrica

O extension module necessita uma alimentação de energia elétrica própria 9V .../1000mA. Pode ser utilizada uma fonte de alimentação fischertechnik 9V/1000mA (Energy Set art. N° 30182) ou o Accu Set art. N° 34969. Quando da conexão da fonte de alimentação à ficha DC, vide a Fig. 2 (6), pólo positivo interiormente, é automaticamente interrompido o circuito de corrente nas fichas da conexão da bateria (7). Se o extension module estiver sendo corretamente alimentado com corrente, então o LED vermelho acende.

Condições de garantia:

para o extension module é concedida uma garantia de 6 meses a partir da data da venda, de acordo com as seguintes condições: fischertechnik garante a eliminação gratuita de defeitos causados por falhas de material ou de fabricação. Falhas de funcionamento ou danos causados pelo uso incorreto, não serão tomados em consideração no âmbito da garantia gratuita. Consoante a escolha da fischertechnik, a aplicação da garantia poderá ser feita mediante troca da peça com defeito ou mediante reposição. Para o cliente ou usuário não existem quaisquer outras garantias. A garantia só terá validade contra a apresentação da nota fiscal.

No caso de problemas técnicos é favor contactar:

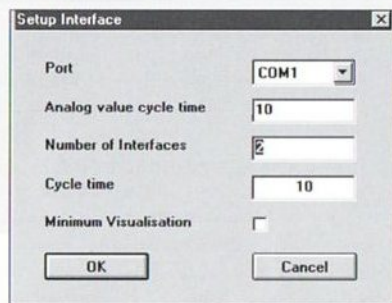
fischertechnik Service Postfach 1152, D-72176 Waldachtal, Telefone: +49 74 43 / 12-4369, Fax: +49 74 43 / 12-4591
E-mail: fischertechnik-Service@fischerwerke.de, <http://www.fischertechnik.de>

Comando mediante a software Lucky Logic para Windows (LLWin)

IMPORTANTE!

Para que o extension module seja acionado pela software, é necessário que no LLWin, no item de menu „Options-Setup Interface“, a opção "Number of Interfaces" seja comutada para "2".

Uma vez chamado o "Check Interface", aparecem aí 16 entradas e 8 saídas para motor.



Comando com outra software

Em modo online, a Intelligent Interface, juntamente com o extension module, pode ser comandada a partir de qualquer linguagem de programação através da interface serial. O modo de funcionamento está descrito detalhadamente no site da fischertechnik <http://fischertechnik.de>. Ai encontram-se também alguns drivers para diversas linguagens de programação, bem como links para programadores que desenvolveram software para a Intelligent Interface.

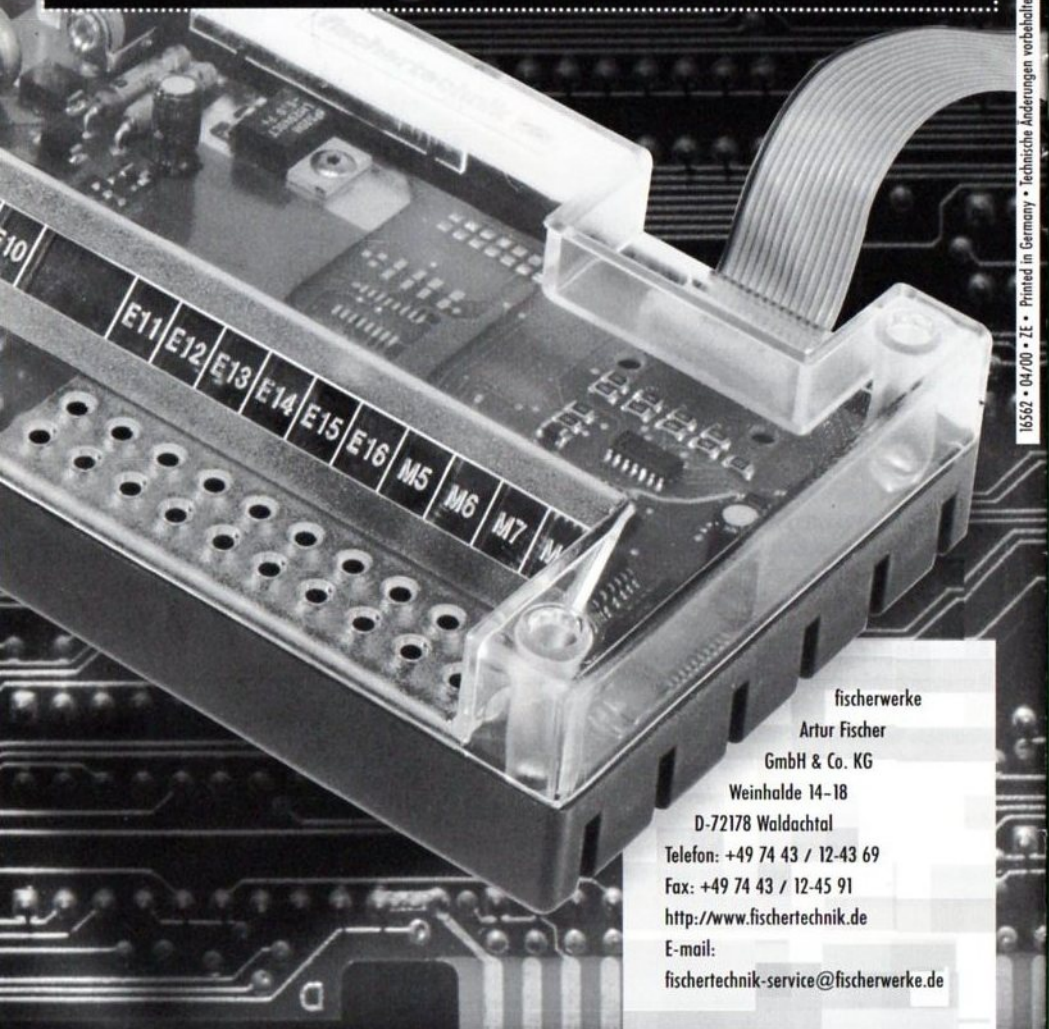
Observações importantes:

Caso o extension module sofra perturbações devidas a influências eletromagnéticas extremas, após passada a perturbação ele poderá continuar a ser utilizado de acordo com finalidade. Eventualmente deverá dar-se nova partida ao programa de software.

Extension Module

für/for/pour/voor/para

Intelligent Interface



fischerwerke

Artur Fischer

GmbH & Co. KG

Weinhalde 14-18

D-72178 Waldachtal

Telefon: +49 74 43 / 12-43 69

Fax: +49 74 43 / 12-45 91

<http://www.fischertechnik.de>

E-mail:

fischertechnik-service@fischerwerke.de

fischertechnik®



16562 • 04/00 • ZE • Printed in Germany • Technische Änderungen vorbehalten • Subject to technical modifications