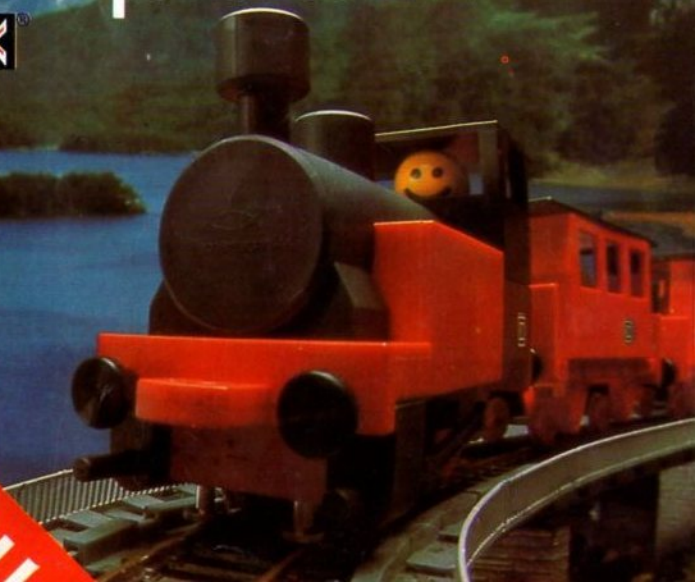


# fischer **technik** Bau-Spiel-Bahn



Neu



„Jetzt kann ich  
fischertechnik  
und Eisenbahn  
auf einmal spielen.“



# fischertechnik<sup>®</sup> Bau-Spiel-Bahn

Seit Generationen sind Modell-Eisenbahnen ein faszinierender Spielspaß für Jung und Alt. Mit der neuen fischertechnik Bau-Spiel-Bahn kommt für jeden ab 6 Jahre zum Spaß am Spiel die Freude am Zusammenbau, am Umbau und Ausbau. Die konstruktiven Elemente an dieser Eisenbahn, an der Lok ebenso wie an den Waggons, sind in dieser Per-

fischertechnik. Da ist die Sicherheit der Marke fischertechnik mit der Garantie, innerhalb eines durchdachten, sich ständig erweiternden Systems, ergänzen und ersetzen zu können. Mit der fischertechnik Bau-Spiel-Bahn ist Eisenbahnspielen plötzlich mehr als bisher: Es ist das Spielen mit der Eisenbahn, die man selbst gebaut hat. Die heute so und

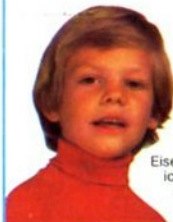
Eisenbahn  
spielen  
und  
noch  
viel mehr

fektion und Vielfalt so einmalig wie fischertechnik selbst. Damit ist die fischertechnik Bau-Spiel-Bahn eine Modell-Eisenbahn wie jede andere und doch wie keine andere. Da ist die Qualität der original fischertechnik-Teile, auf die 2 Jahre Garantie gegeben wird. Da ist die Vielfalt der in aller Welt bekannten und pädagogisch anerkannten

morgen so aussieht, aber immer fischertechnik bleibt – eine Spielidee besser.



# So einmalig wie das fischertechnik Konstruktions- System



„So eine tolle  
Eisenbahn konnte  
ich mir noch nie  
selbst bauen.“

## Das Zusammenbauen

Eine leicht verständliche  
Bauanleitung und übersichtlich  
geordnete Bauteile...

...machen den Zusammenbau  
zum Kinderspiel. Zum Beispiel  
die Dampf-Lok:



Die Einzelteile werden  
einfach zusammengesteckt...

... der fischertechnik-minimotor  
und die Stromabnehmer mit Kabeln  
verbunden...

... der Dampfkessel und die  
Seitenteile angebaut...

... und schon ist die Lok fertig.



Mit den Waggons ist es noch einfacher.

# Start- Packung Güterzug

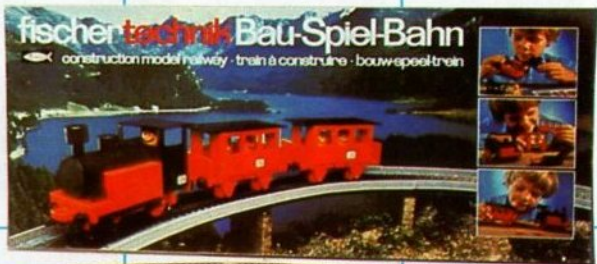
Artikel-Nr. 30101  
Packungsinhalt:  
1 Dampf-Lok  
4 verschiedene Güter-  
waggons  
16 Gleis-Elemente  
1 Spielfigur



**Komplette Anlage für Gleichstrom. Mit Motor, ohne Trafo.**

Artikel-Nr. 30102  
Packinginhalt:  
1 Dampf-Lok  
2 Personenwagen  
12 Gleiselemente  
5 Spielfiguren

# Start- Packung Personenzug



**Komplette Anlage für Gleichstrom. Mit Motor, ohne Trafo.**

fisch





# Vertechnik und die fischertechnik Bau-Spiel-Bahn Bau- und Spielspaß ohne Ende





„Da kann ich mir  
zu jedem Geburts-  
tag etwas  
dazu wünschen.“

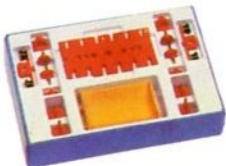


# fischer<sup>®</sup>technik Bau-Spiel-Bahn

fischertechnik-Trafo mot 4  
Artikel-Nr. 30173



Diesel-Lok  
Artikel-Nr. 30110



Dampf-Lok  
Artikel-Nr. 30111



Personenwagen  
Artikel-Nr. 30116



Langholzwagen  
Artikel-Nr. 30115



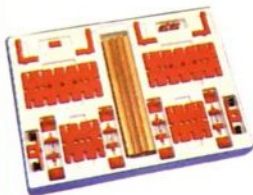
## Zusatz- Packungen



„Jetzt weiß meine  
Omi endlich  
immer, was sie mir  
schenken kann.“



Kranwagen  
Artikel-Nr. 30118



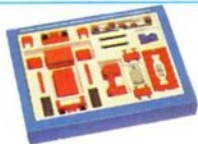
Pritschenwagen  
Artikel-Nr. 30121



Tankwagen  
Artikel-Nr. 30119



Lorenkippwagen  
Artikel-Nr. 30120



Zum Ausbau der Gleisanlage  
können handelsübliche  
HO-Zweileiter-Gleichstrom-  
Schienen und -Weichen ver-  
wendet werden.

# fischertechnik Bauen und Spielen wie noch nie.



„Ich spiele  
am liebsten mit  
fischertechnik,  
weil alles  
wie echt  
funktioniert.“

Der einzigartige fischertechnik-  
Grundbaustein ist an allen 6 Seiten  
anbaubar.



Kinderleicht durch einfaches Inein-  
anderschieben...

... entstehen stabile, funktionierende  
Modelle



Für Kinder ab 3 Jahren gibt es das  
3- bis 6-Programm.



Ab 6 Jahre gibt es Grundkästen für  
Autos, Baufahrzeuge und  
Maschinen.

Schon mit dem kleinsten Grund-  
kasten 50 kann man 50 schöne  
Modelle bauen.



Die fischertechnik-Idee fasziniert Kinder und Erwachsene, Eltern und Lehrer in aller Welt. Dieses einzigartige Konstruktions-System ist der pädagogisch ausgezeichnete Weg, sich spielend die Welt der Technik zu erschließen. Gesehenes und Erlebtes zu verarbeiten, wirklichkeitsgetreu nachzubauen und zu verstehen.



# fischer<sup>®</sup>technik<sup>®</sup>



Mit dem Elektromotor dreht und bewegt sich alles wie in Wirklichkeit.

Damit die Kinder ihre Umwelt noch naturgetreuer nachbauen können: fischertechnik-Statik für Brücken, Kräne und Türme.



...mit der fischertechnik-Elektrotechnik und Elektronik



Schon 10jährige können die Modelle elektrisch steuern und regeln...

Durch Ergänzungskästen kann man die Grund- und Statik-Kästen preiswert erweitern.



**Und besonders wichtig:** Alle Teile der fischertechnik Bau-Spiel-Bahn lassen sich mit den Elementen des fischertechnik-Systems voll verbauen. fischertechnik. Ein System, aus dem man nie herauswächst.

„Meine Freunde  
sind alle im Club“



# Willkommen im fischer**technik** Club



Der fischertechnik-Club ist eine internationale Gemeinschaft von Kindern und Jugendlichen. Gegründet, um den Mitgliedern eine kontinuierliche Beratung in allen Fragen des Bauens und Experimentierens mit fischertechnik zu geben. Eine vierteljährlich erscheinende Club-Zeitschrift informiert über alle Neuerungen, gibt

wertvolle Tips und fördert den gegenseitigen Ideenaustausch der Club-Mitglieder. Wer Interesse hat, Mitglied zu werden, ist herzlich willkommen und schreibe an fischertechnik-Club, 7244 Tumlingen-Waldachtal 3, Kreis Freudenstadt.