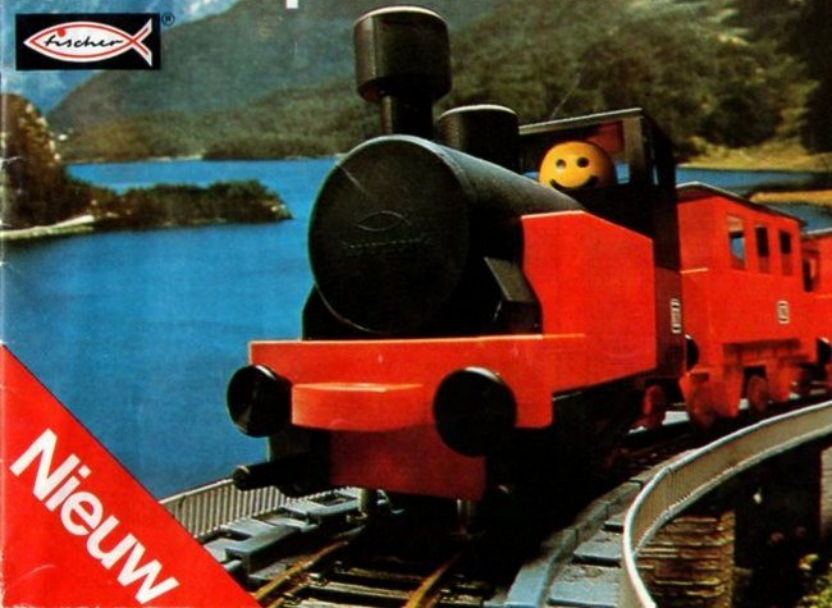


# fischer<sup>®</sup>techniek<sup>®</sup> bouw-speel-trein



Nieuw

„Nu kan ik met  
fischertechnik en  
een elektrische trein  
tegelijk spelen.”



# fischer<sup>®</sup>technik<sup>®</sup> bouw-speel-trein

Al generaties lang vormt de model-spoortrein een fascinerend spel voor jong en oud. De nieuwe fischertechnik bouw-speel-trein biedt iedereen (vanaf 6 jaar) nog veel meer dan het spelen met een kant en klare trein: zelf bouwen, verbouwen en uitbouwen van locomotieven en wagons van konstruktie-elementen. Even perfect en veelzijdig als alle fischertechnik onderdelen.

Met de garantie van een volkomen doordacht konstruktiesysteem dat steeds wordt uitgebreid en door zijn veelzijdigheid nooit verveelt, maar alle generaties, jong en oud, blijft fascineren. De fischertechnik bouw-speel-trein geeft de trein een tot nu toe ongekend speelplus: spelen met een zelfgebouwde trein. Een trein die er vandaag zo uit kan zien en morgen

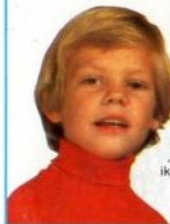
**Spelen met  
treinen  
en nog veel  
meer**

De fischertechnik bouw-speel-trein is een echte model spoortrein en toch anders dan alle andere. Denk aan de perfecte kwaliteit van de originele fischertechnik onderdelen. Er zit 2 jaar garantie op! Denk aan de veelzijdigheid van fischertechnik. Bekend en beroemd over de gehele wereld om zijn pedagogische kwaliteiten. En fischertechnik biedt de zekerheid van een merkarti-

heel anders. Dat kan omdat 't fischertechnik is en blijft - omdat het betere idee een speelplus geeft.



# even uniek als het hele fischertechnik konstruktie systeem



„Tot nu toe kon ik zo'n baan niet zelf bouwen.”

## Voor het bouwen



is er een gemakkelijk te begrijpen handleiding. Alle onderdelen zijn overzichtelijk verpakt . . .



Dat maakt het zelf bouwen tot kinderspel. Neem de stoomlok:



Simpelweg door in elkaar schuiven . . .

. . . de fischertechnik mini-motor en de stroomafnemers met kabeltjes verbinden . . .



. . . de stoomketel en de zijwanden bevestigen . . .



. . . en de lok is klaar.



En de wagons? Dat gaat nog eenvoudiger.

# Startdoos: goederentrein

Artikelnr. 30101

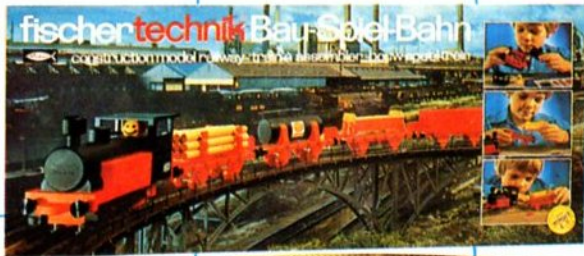
Inhoud:

1 stoomlokomotief

4 verschillende goederen-

wagens

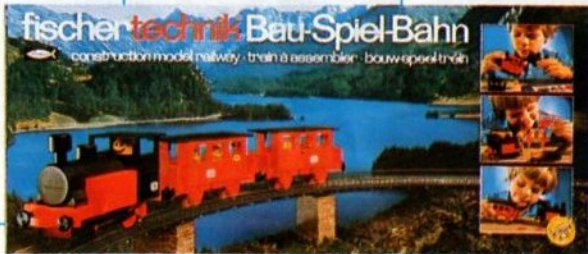
16 rails



**Komplete gelijkstroomtrein met motor. Zonder trafo.**

Artikelnr. 30102  
Inhoud:  
1 stoomlokomotief  
2 personenwagens  
12 rails  
5 figuren

**Startdoos:  
personentrein**



**Komplete gelijkstroomtrein met motor. Zonder trafo.**



# hertechniek en de fischertechnik bouw-speel-trein: eindeloos bouwen en spelen





„En voor elke  
verjaardag kan ik  
er iets bij  
vragen.”

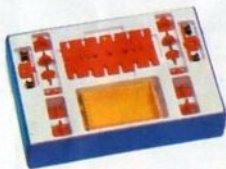


# fischer<sup>®</sup>technik<sup>®</sup> bouw-speel-trein

fischertechnik-trafo mot 4.  
Artikelnr. 30173



Diesel-loc  
Artikelnr. 30110



Stoomloc  
Artikelnr. 30111



Personenwagen  
Artikelnr. 30116



Houtwagen  
Artikelnr. 30115



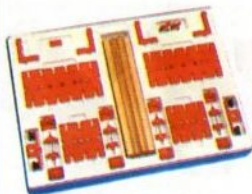
## Aanvullings- dozen



„Als mijn oma nu  
vraagt wat ik hebben  
wil, dan weet ik  
het wel.“



Kraanwagen  
Artikelnr. 30118



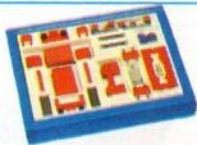
Tankwagon  
Artikelnr. 30119



Open platte lorrie  
Artikelnr. 30121



Kiep-lorriewagen  
Artikelnr. 30120



Voor het uitbreiden van de  
spoorbaan kunnen de nor-  
maal in de handel verkrijg-  
bare HO-tweerail gelijkstroom  
rails en wissels worden  
gebruikt.



„Het liefst  
speel ik met  
fischertechnik  
omdat alles het  
echt doet.”

# fischertechnik Uniek bouwen en spelen.

De unieke fischertechnik bouw-  
steen is aan zes kanten met andere  
onderdelen te verbinden.



simpelweg de onder-  
delen in elkaar steken . . .

. . . bouwt men speelstabele,  
echt werkende modellen.



Voor kinderen vanaf 3 jaar is er  
het „3 tot 6“-programma.



Vanaf 6 jaar: basisdozen voor  
auto's bouwagens en machines.

Met de kleinste basisdozen  
kunnen al 50 prachtige  
modellen worden gebouwd.



Het idee van fischertechnik fascineert kinderen en volwassenen, ouders en onderwijzers over de gehele wereld. Dit unieke konstruktiesysteem vormt een uitgelezen pedagogische methode om al spelend onze wereld van de techniek te verkennen. Wat we zien en beleven in die wereld wordt spelenderwijs verwerkt en begrepen door het bouwen van natuurgetrouwe en echt werkende modellen.



# fischer<sup>®</sup>technik<sup>®</sup>

## Konstruktiebouwdozen



Alles draait en beweegt als in werkelijkheid met de elektromotor.

Een wereld apart die te combineren is met al het andere fischertechnik: fischertechnik statika voor het bouwen van bruggen, kranen en torens.



... met fischertechnik elektro-mechanika en elektronika.

Met gunstig geprijsde opbouwdozen kunt u de basis - en de statikadozen gemakkelijk uitbreiden.



**En wat bijzonder belangrijk is** Alle onderdelen van de fischertechnik bouw-speel-trein zijn te combineren met de onderdelen van het totale fischertechnik systeem.

fischertechnik. Een systeem waar je nooit te oud of te jong voor bent.

Kinderen vanaf een jaar of 10 kunnen hun modellen elektrisch sturen en regelen ...

Verkooporganisatie  
in Holland:  
Fischer Nederland B.V.  
James Wattweg 30  
Vlaardingen

in België:  
Fischer Belgium S.A.  
87, rue de Cerf  
1320 Genval

Fischer-Werke  
Artur Fischer GmbH & Co. KG  
D-7244 Tumlingen-Waldachtal 3  
Printed in W.-Germany

Art.-Nr. 639038 1  
Ref.-Nr. 412 · 50/11/8/12