

# fischertechnik- Display Herbst 92

Mit Dekomodell  
Piper-Alpha,  
motorisiert und  
blinkend.  
Echte Flugsimu-  
lation durch  
starken Elektro-  
motor im Sockel.  
Großes Preis-  
ausschreiben  
"TAKE OFF".  
Teilnahmekarten.



**Take off**

Der große Ratespaß für kleine Piloten.  
Mitmachen und gewinnen.  
Teilnahmescheine hier!

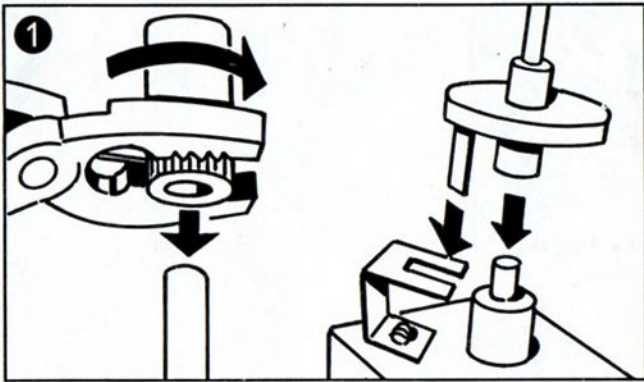
100 cm

48 cm

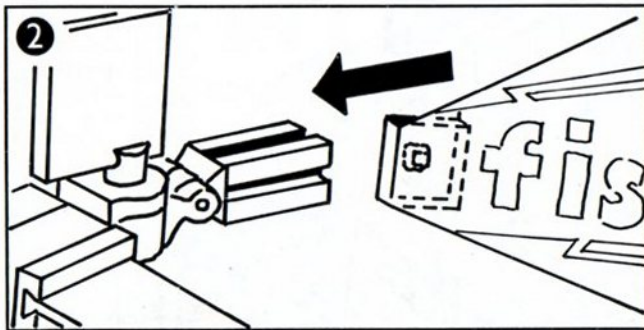
96 cm

fischertechnik. Alles andere ist nur Spielzeug.

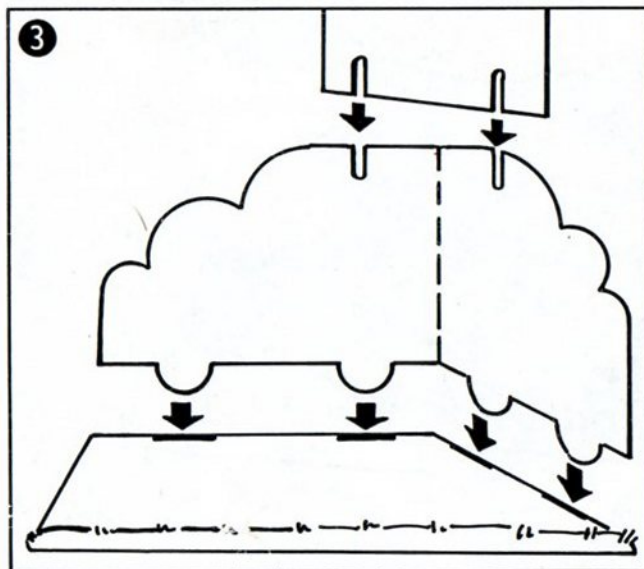
# MONTAGEANLEITUNG



- 1 fischertechnik-Dekomodell Piper auf Achse stecken. Schraubhülse am Modell unten mittels Flachzange festdrehen, bis Piper **fest** sitzt. Modell zeigt in Flugrichtung links (Skizze vorne beachten). Falls Achse keine Verbindung mit Drehmotor hat, linke Display-Seitenlasche öffnen und Steckachse auf Motorbolzen aufstecken. Zapfen in Führung stecken.



- 2 Angeklebte Schleppfahne auf schwarzen Baustein am Flugzeugschwanz aufschieben.



- 3 Rückwand mittels Laschen in Ausstanzungen des Displaybodens einstecken. Textschild in Schlitzstanzung stecken. Piper-Verkabelung an fischertechnik-Trafo anschließen für Blink- und Propellerfunktion. Netzstecker für Displaymotor und Trafo einstecken.

## **Displaymotor leihweise ohne Berechnung!**

### **Eine große Bitte an Sie!**

Nach Beendigung der Dekoration den Motor mit Achse vorsichtig vom Papp-Boden ablösen und in mitgelieferter Kartonage an die fischerwerke zurückschicken.

Für Ihre Mühe besten Dank!